



cleaning
systems
for liquids

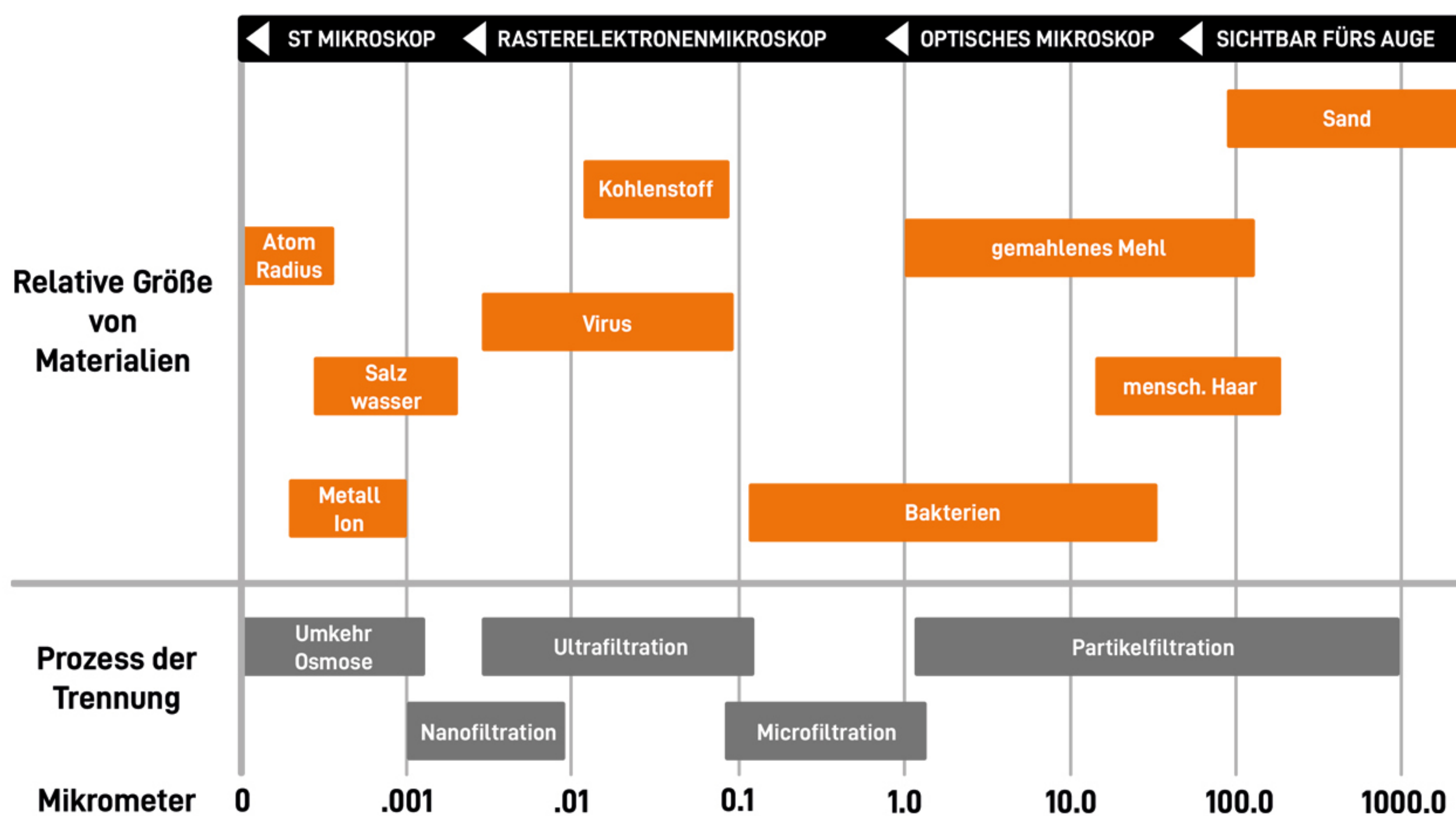


Waschwasseraufbereitung

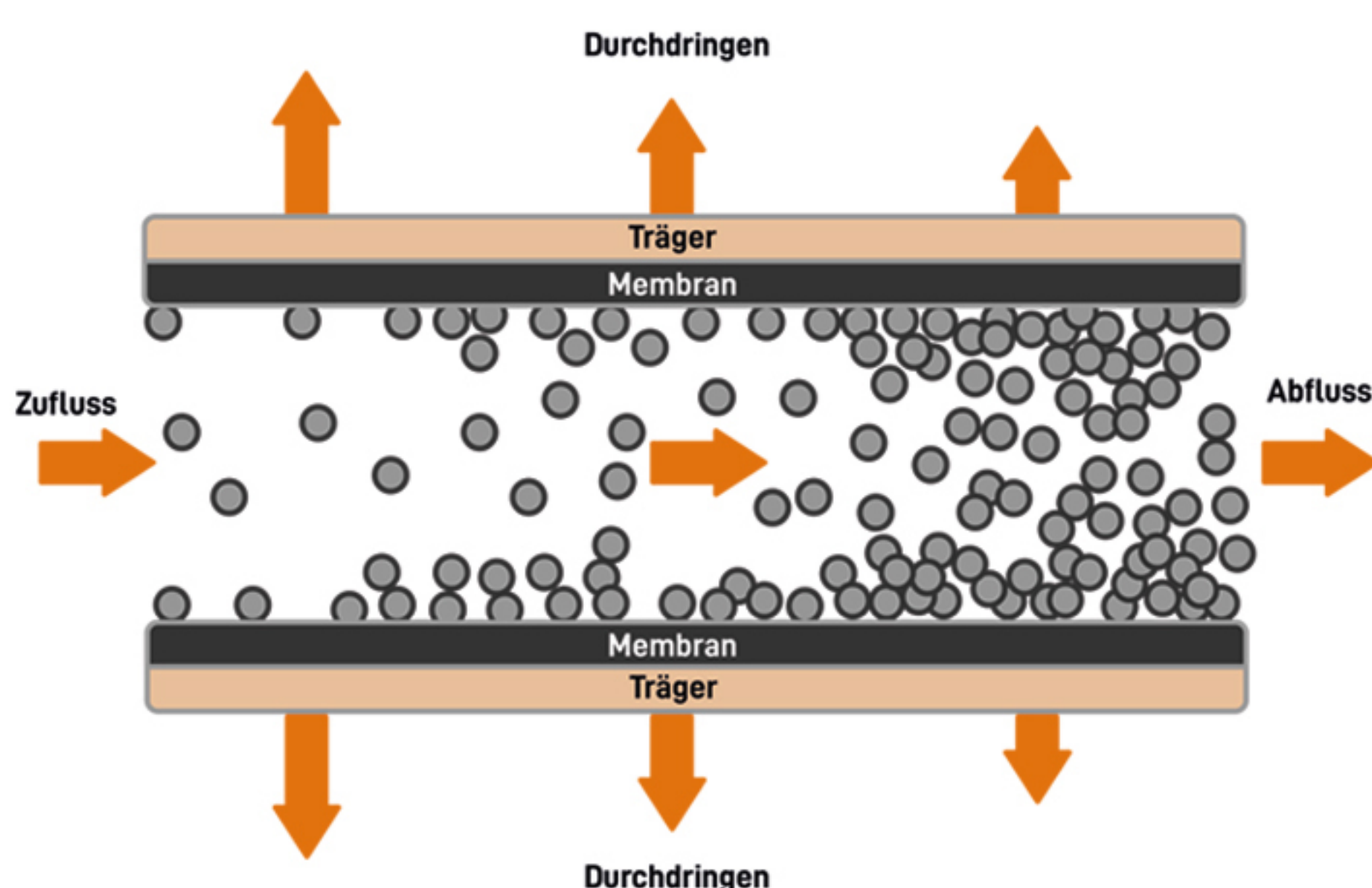
Waschwasseraufbereitung - anstatt teuer zu entsorgen

Sie lassen Ihr Washwasser immer noch alle zwei Wochen für teures Geld entsorgen? Auch die Reinigungsanlage benötigt in regelmäßigen Abständen intensive Wartung und Pflege?

Mit der MKR Ultrafiltration sparen Sie sich die teure Fremdentsorgung und auch Ihre Reinigungsanlage wird es Ihnen danken. Mit unserer Ultrafiltration wird Ihr Washwasser im Bypass Betrieb aufbereitet, filtriert und dem Reinigungsprozess mit nahezu keinem extra Zusatz von Waschchemie wieder hinzugefügt. Die bis zu 20-fach längere Standzeit spart nicht nur Entsorgungskosten, sondern sorgt durch weniger Stillstand und Badwechsel, auch für eine höherer Maschinenverfügbarkeit. Somit sorgt unsere Ultrafiltrationsanlage für eine gleichbleibend hohe Qualität nach dem Waschprozess.



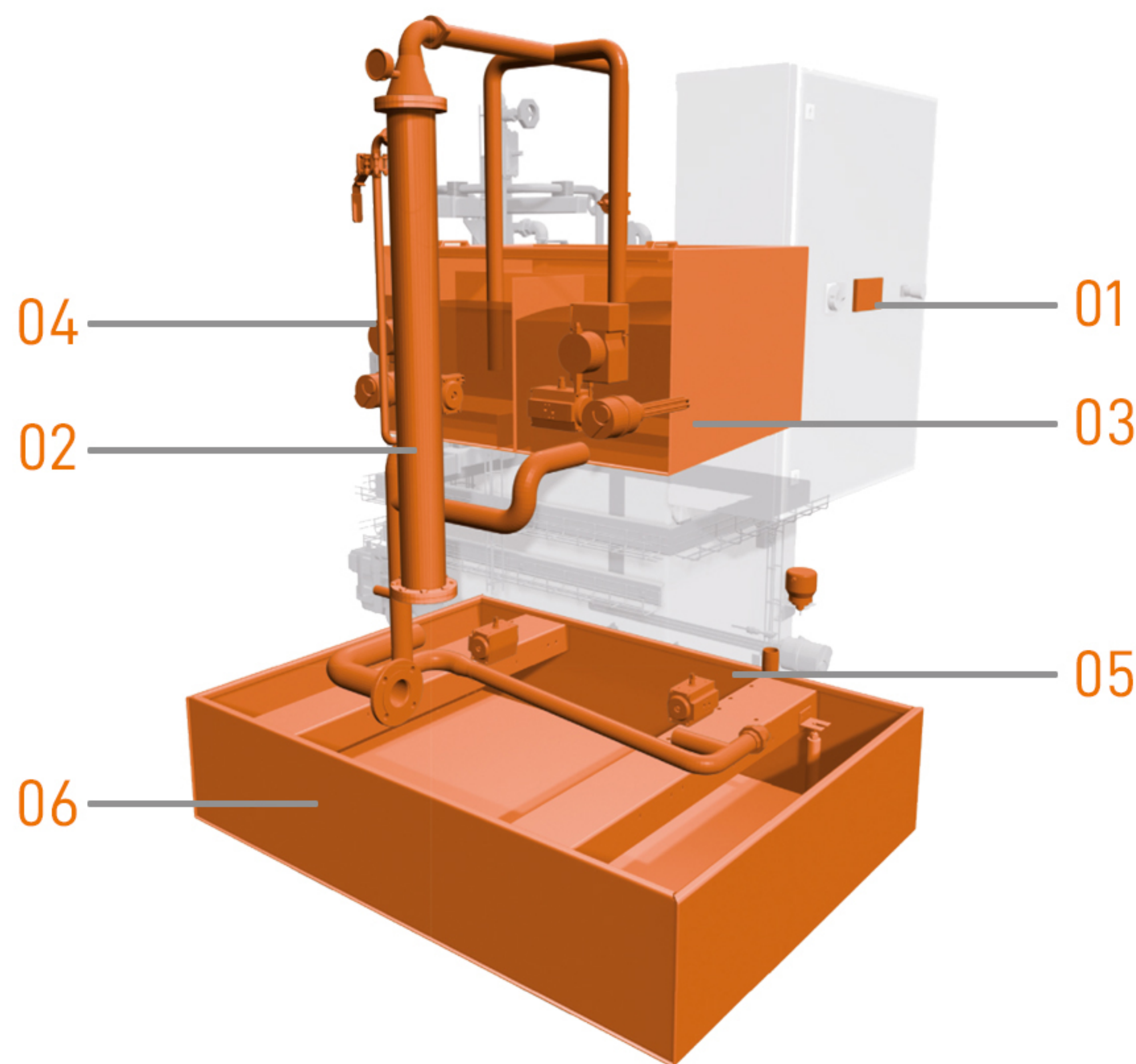
Membranfiltrationstechnologie



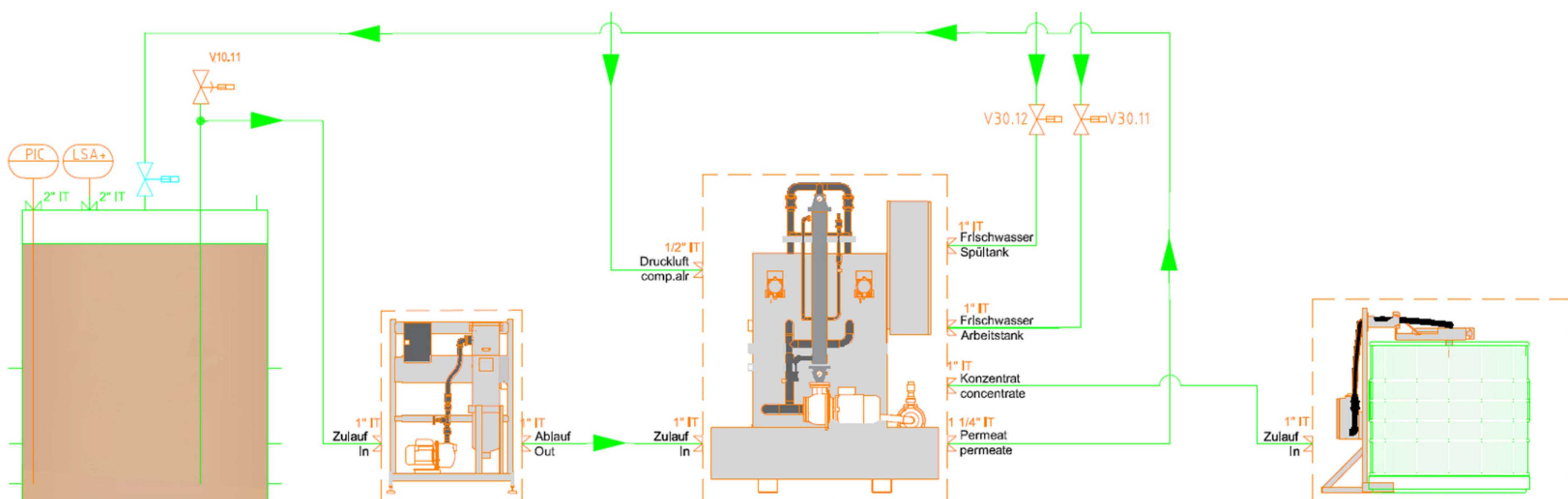
Brilliante Technik aus Edelstahl und Keramik

6 technische Highlights

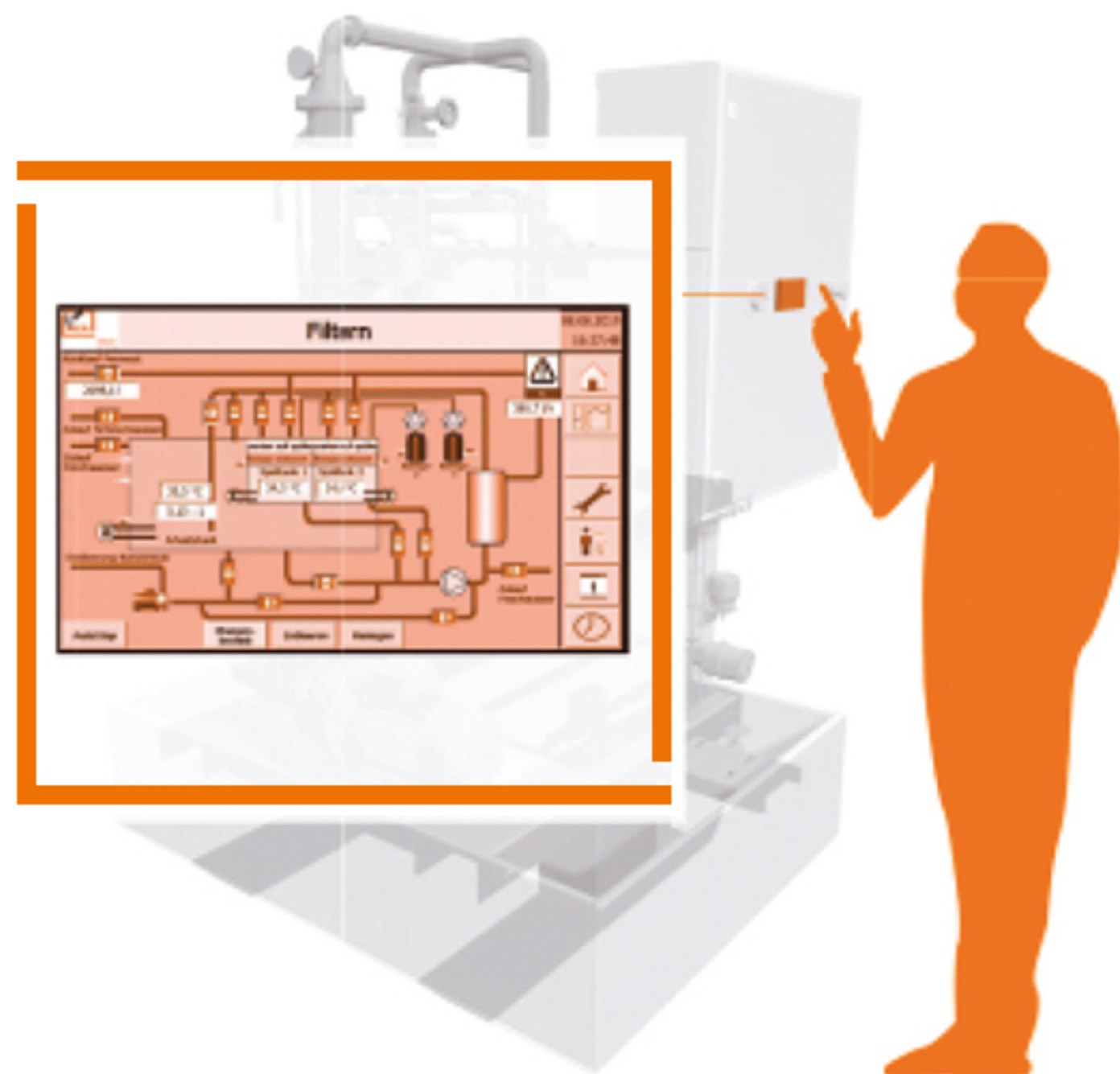
Unsere MKR-Ultrafiltrationsanlagen zeichnen sich durch eine einfache Bedienung, automatische Reinigung und niedrigste Betriebskosten aus. Die Komponenten sind hauptsächlich aus hochwertigem Edelstahl und Keramik gefertigt und garantieren somit eine hohe Langlebigkeit der Anlage. Die Filterfeinheit der Anlage ist zusätzlich einstellbar, sodass teilweise auch Nano- und Mikropartikel ganz ohne den Einsatz von Chemie, über Membranen gefiltert werden können.



Wasseraufbereitung

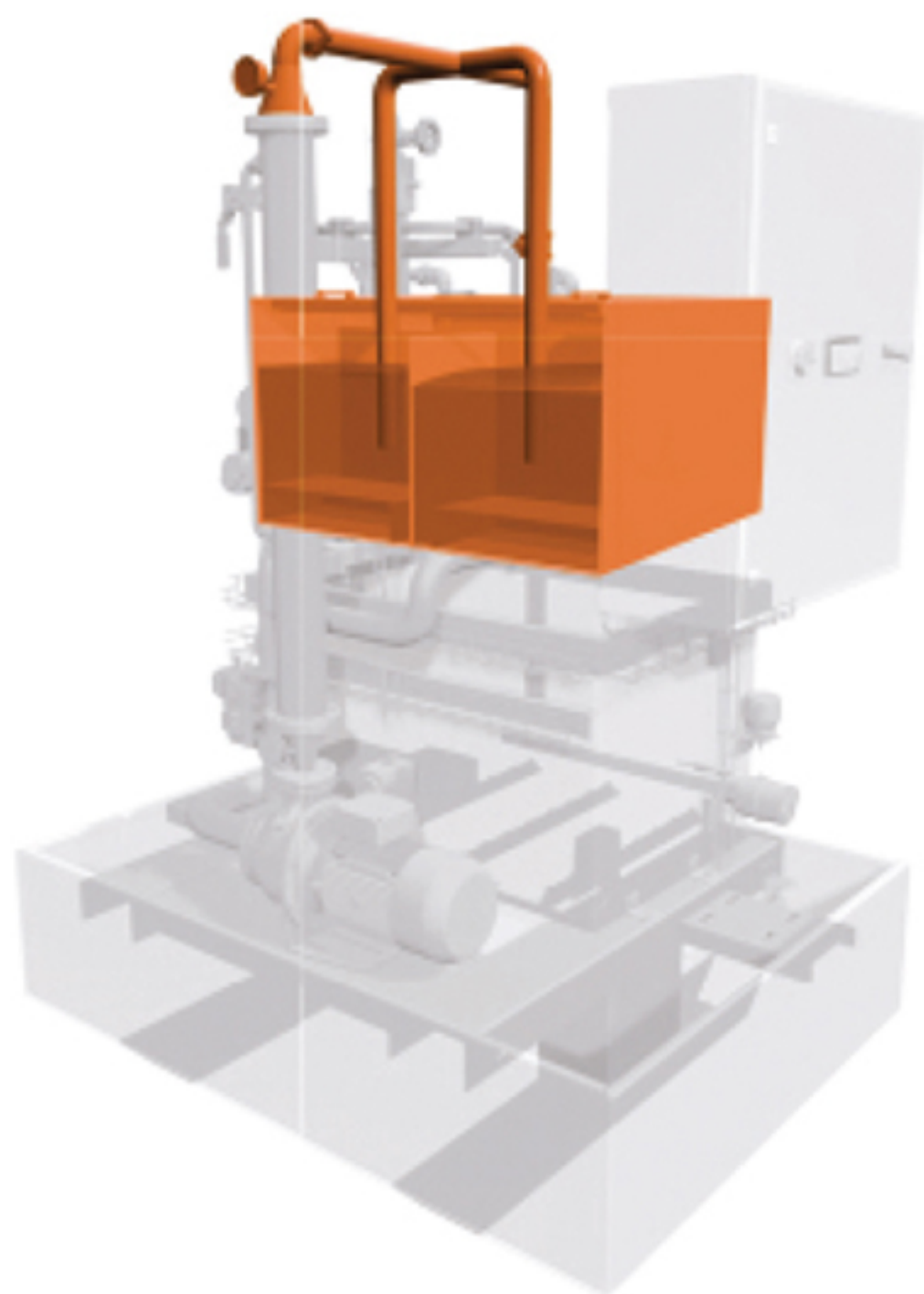


Highlights:



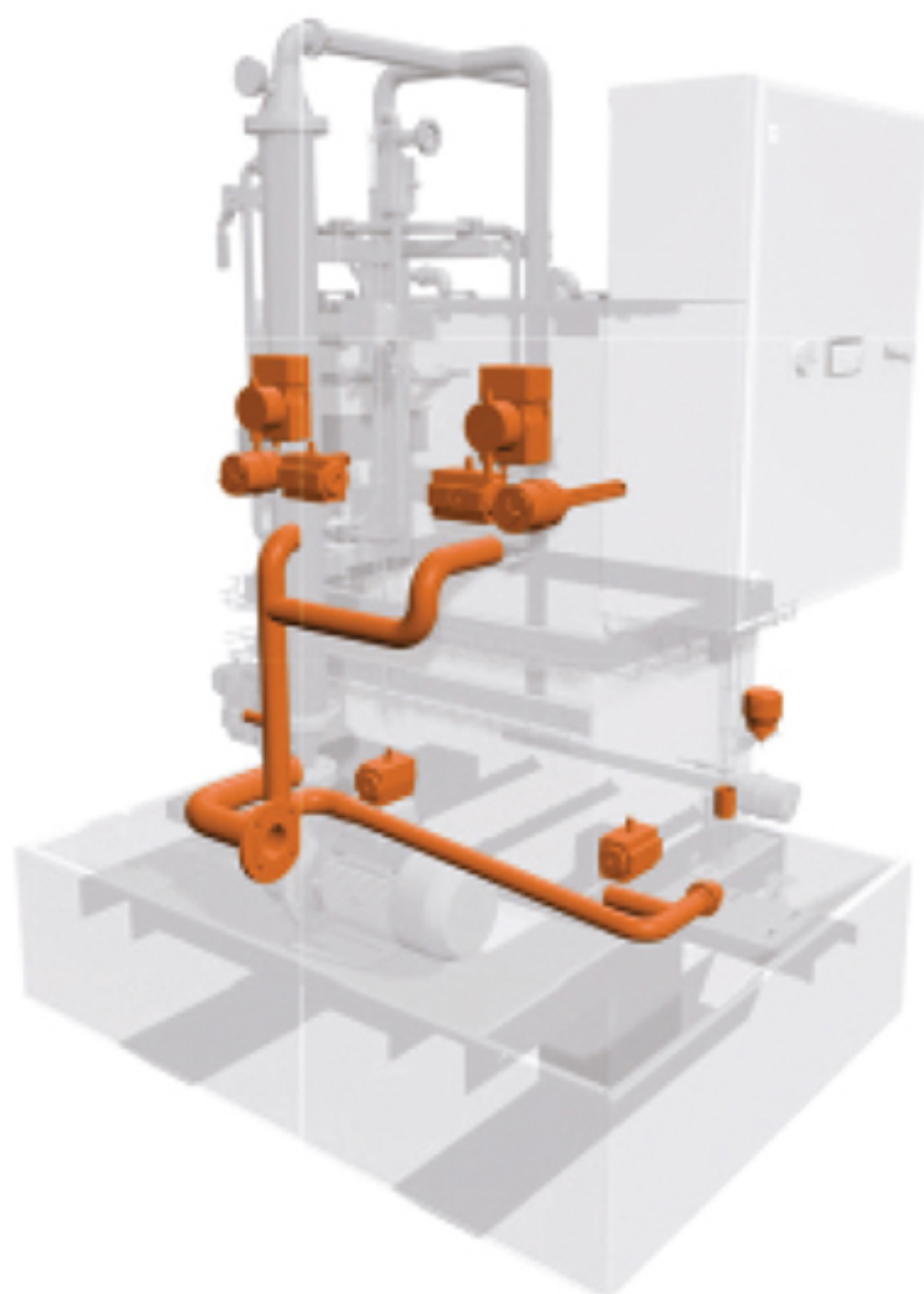
01: INTUITIVE ANLAGENSTEUERUNG

Die intelligente und intuitive Anlagensteuerung leistet eine automatische Konzentration des Abwassers und variabel einstellbare Betriebsparameter.



03: GERINGER PFLEGEAUFWAND

Geringer und komfortabler Pflegeaufwand der Anlage, durch die integrierte automatische Selbstreinigung für saure und alkalische Reinigungsläufe.



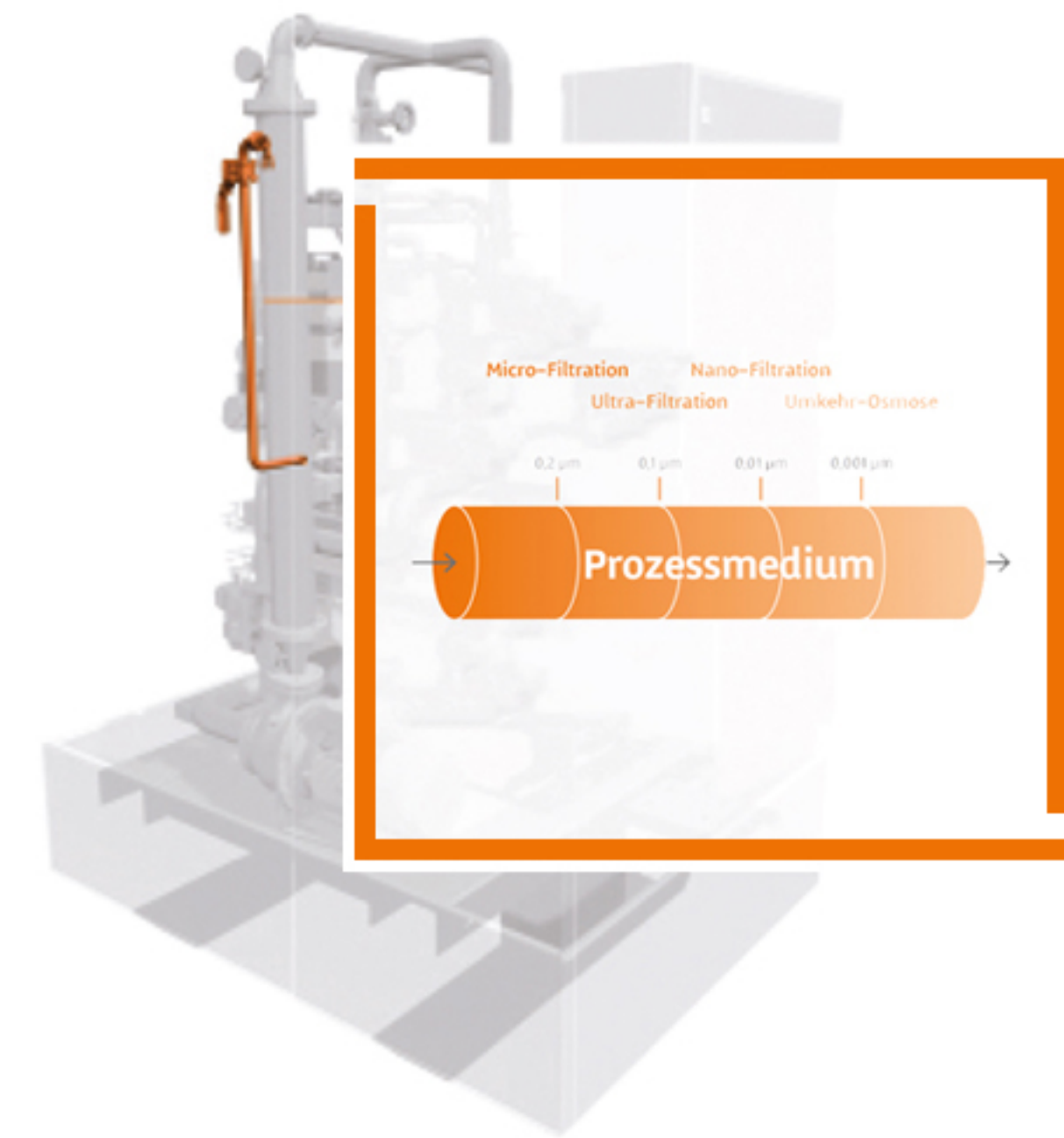
05: QUALITÄT AUS EDELSTAHL

Die komplett autark arbeitende Anlage mit ihrer, in einem geschlossenen System, integrierten Sensorik führt den vollständigen Ultrafiltrationsprozess vollautomatisch durch.



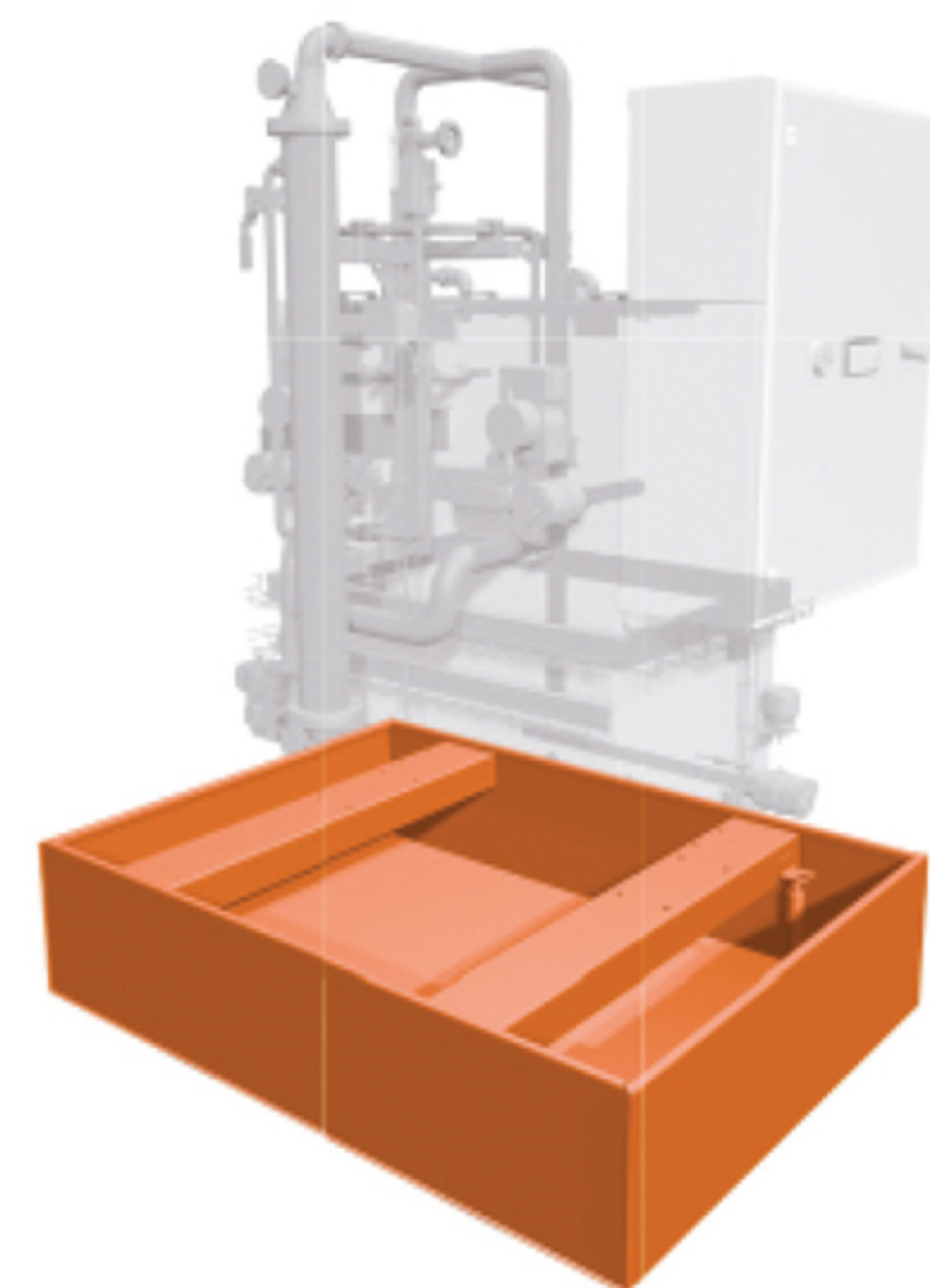
02: MODULARES FILTER-SYSTEM

Das modulare System bietet eine Filterfläche von 1 bis 48 m². Die Permeatleistung variiert dabei von 100 bis 5000 l/h. Die Membrane-Filterkeramiken sind in unterschiedlichen Ausführungen erhältlich.



04: EINSTELLBARE FILTERFEINHEIT

Einfache Verwendung unterschiedlicher Filterfeinheiten durch Wechsel der Keramikmembranen möglich, wobei die Bereiche Mikro-, Ultra- und Teile der Nanofiltration abgedeckt werden.



06: PRAKTISCHE AUFFANGWANNE

Optional ist eine sensorüberwachte Auffangwanne (WHG-konform) erhältlich.



UC 1 EINHEIT WERT

Fassungsvermögen

Arbeitsbehälter	ca. l	500
Spültank (auf 2x)	ca. l	50

Maße

Länge	mm	1700
Breite	mm	1350
Höhe	mm	2150
Leergewicht	kg	650
Leistung, Permeat	L/h	50-300

(je nach Trenngrenze sind höhere Leistungen möglich)

Ansaughöhe	m	2
Heizkörper Spültank	kW	3
pH-Wert	pH	4 - 13
Temperatur	°C	< 65
Druckluftanschluss	bar	mind. 6
Stromanschluss	V/A	400/16
3 Phasen, N und PE	Hz	50
Anschlusswert	kW/A	8/16

Maße mit optionaler Sicherheitsauffangwanne:

Länge	mm	1700
Breite	mm	1350
Höhe	mm	2350

UC 2 EINHEIT WERT

Fassungsvermögen

Arbeitsbehälter	ca. l	600
Spültank (auf 2x)	ca. l	60

Maße

Länge	mm	1700
Breite	mm	1350
Höhe	mm	2150
Leergewicht	kg	770
Leistung, Permeat	L/h	100-600

(je nach Trenngrenze sind höhere Leistungen möglich)

Ansaughöhe	m	2
Heizkörper Spültank	kW	3
pH-Wert	pH	4 - 13
Temperatur	°C	< 65
Druckluftanschluss	bar	mind. 6
Stromanschluss	V/A	400/45
3 Phasen, N und PE	Hz	50
Anschlusswert	kW/A	18/45

Maße mit optionaler Sicherheitsauffangwanne:

Länge	mm	1700
Breite	mm	1350
Höhe	mm	2350

UC 4 EINHEIT WERT

Fassungsvermögen

Arbeitsbehälter	ca. l	900
Spültank (auf 2x)	ca. l	100

Maße

Länge	mm	2200
Breite	mm	2000
Höhe	mm	2300
Leergewicht	kg	850
Leistung, Permeat	L/h	200-1200
Ansaughöhe	m	2
Heizkörper Spültank	kW	3
pH-Wert	pH	4 - 13
Temperatur	°C	< 90
Stromanschluss	V/A	400/35
3 Phasen, N und PE	Hz	50
Anschlusswert	kW/A	18/35

Maße mit optionaler Sicherheitsauffangwanne:

Länge	mm	2200
Breite	mm	2000
Höhe	mm	2600

UC 6 EINHEIT WERT

Fassungsvermögen

Arbeitsbehälter	ca. l	1500
Spültank (auf 2x)	ca. l	150

Maße

Länge	mm	2600
Breite	mm	2000
Höhe	mm	2500
Leergewicht	kg	950
Leistung, Permeat	L/h	800-1500
Ansaughöhe	m	2
Heizkörper Spültank	kW	3
pH-Wert	pH	4-13
Temperatur	°C	< 90
Stromanschluss	V/A	400/35
3 Phasen, N und PE	Hz	50
Anschlusswert	kW/A	18/35

Maße mit optionaler Sicherheitsauffangwanne:

Länge	mm	2600
Breite	mm	2000
Höhe	mm	2850



UC 8 EINHEIT WERT

Fassungsvermögen

Arbeitsbehälter	ca. l	2500
Spültank (auf 2x)	ca. l	200

Maße ca.

Länge	mm	2800
Breite	mm	2000
Höhe	mm	2400
Leergewicht	ca. t	1,5
Leistung, Permeat	L/h	800-1500

(je nach Trenngrenze sind höhere Leistungen möglich)

Heizung je Spültank	kW	6*
*je nach Anforderung auch höher		
Heizung Arbeitstank	kW	2 x 9*
pH-Wert	pH	4 - 13
Temperatur	°C	< 65
Druckluftanschluss	bar	min. 6
Stromanschluss	V/A	400/80
3 Phasen, N und PE	Hz	50
Anschlusswert	kW/A	50/80

*je nach Anforderung auch höher

UC 12 EINHEIT WERT

Fassungsvermögen

Arbeitsbehälter	ca. l	2500
Spültank (auf 2x)	ca. l	200

Maße ca.

Länge	mm	2800
Breite	mm	2200
Höhe	mm	2400
Leergewicht	ca. t	1,6
Leistung, Permeat	L/h	1200-2500

(je nach Trenngrenze sind höhere Leistungen möglich)

Heizung je Spültank	kW	6*
*je nach Anforderung auch höher		
Heizung Arbeitstank	kW	2 x 9*
pH-Wert	pH	4 - 13
Temperatur	°C	< 65
Druckluftanschluss	bar	min. 6
Stromanschluss	V/A	400/80
3 Phasen, N und PE	Hz	50
Anschlusswert	kW/A	50/80

*je nach Anforderung auch höher

Ihre Vorteile auf einen Blick:

- Längere Standzeit der Wasch- und Spülbäder
- Geringerer Chemieverbrauch
- Höhere Qualität der Bauteile
- Höhere Maschinenverfügbarkeit

Die Erfolgsgeschichte aus Tradition wird Innovation.

Kühlschmierstoffpflege
Maschinenreinigung
Abwasser Recycling
Waschwasseraufbereitung



2023

ET MaXx ZLD
ET MaXx ZLD

2001

Fremdölabscheider
Tramp Oil Separator



1997

Verdampfer
Evaporator

1996

Ultrafiltration
Ultrafiltration



1992

Zentrifugen
Centrifuges

1990

Saug- und Filterwagen
Suction- and Filter Cart



cleaning
systems
for liquids

MKR Metzger GmbH
Recyclingsysteme
Rappenfeldstrasse 4
D-86653 Monheim
Tel +49 (0) 9091 50 00 0
Fax +49 (0) 9091 50 00 30

info@mkr-metzger.de
www.mkr-metzger.de

